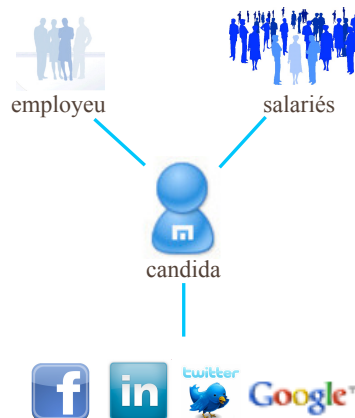


meilleures-entreprises.com

Le 1er site d'informations sur les employeurs lève des fonds



5 questions à Laurent LABBE, 33 ans, fondateur de meilleures-entreprises.com, ex DRH chez L'Oréal.

A quoi sert meilleures-entreprises.com ?

90% des candidats se renseignent sur Google à propos des entreprises.

Grâce à meilleures-entreprises.com, ils ont enfin accès à une information à 360°, structurée, utile et fiable sur les entreprises et leurs métiers.

Pour les entreprises, c'est une occasion rêvée d'échanger directement et en toute transparence avec les candidats, mais aussi de s'approprier les usages et outils communautaires d'aujourd'hui.

Quelles sont les informations partagées ?

Les employeurs, salariés et candidats peuvent librement venir enrichir la connaissance des entreprises par différents moyens, structurés et modérés :

- espaces employeurs multi media : actualités, métiers, activité, politique de ressources humaines...
- questions / réponses
- questionnaires sur la culture des entreprises
- comparatifs de salaires

Qui sont vos partenaires ?

Kompass International nous permet de présenter 1,5 million d'entreprise dans 20 pays. 80 000 sont déjà présentes sur la version française du site.

L'Université Paris 2 CFFOP a bâti le questionnaire permettant de décrypter la culture et la satisfaction des salariés.

Nous sommes également présents sur une trentaine de forums étudiants, tels que l'ESCP, AUDENCIA, l'ESSCA, ART&METIERS, ETP, TELECOM, COMUTEC...

Pourquoi une levée de fonds ?

Après plusieurs mois de développements stratégiques et techniques, la version française sera entièrement achevée à la fin de l'année.

Il s'agit donc de développer la marque meilleures-entreprises.com et de communiquer auprès des candidats et des recruteurs.

2012 sera l'année du développement international.

Quelles sont vos sources de financement ?

Nous comptons parmi les investisseurs un prestigieux réseau de Business Angels ainsi qu'un important Groupe Industriel français.



Schneider Electric

Questions / Réponses
Salaires
L'avis des salariés
Actualités / Blogs / Réseaux s

Participez à cet espace communautaire

Offres d'emploi
Photos/Vidéos
Vidéos Métiers
L'Efficacité Energétique
Nous rejoindre ?

Commercial & Marketing
Industriel
Technique
Supports & Stratégie

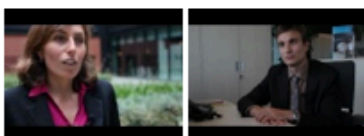
Le Siège Social



Locaux



Métiers



Nos équipes



Etudiants, qu'attendez-vous de votre employeur ?

Exprimez-vous et gagnez un ipod Nano !

Dernieres offres d'emploi

19/10/11
OUVRIER DE CARRIERE
Ciments Francais

19/10/11
CHEF DE CENTRALE
Ciments Francais

19/10/11
CONDUCTEUR D'ENGINS
Ciments Francais

Nouveaux membres

19/10/11
Manager d'équipe Développement Système
50 KE

17/10/11
Responsable Recrutement
80 KE

15/10/11
Ingénieur R&D
37 KE

Inscription Créez un compte ou connectez-vous pour voir ce que vos amis aiment.

Meilleures Entreprises sur Facebook

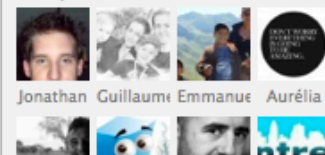
J'aime

Meilleures Entreprises

Réseaux Sociaux en période de crise

J'intervenais hier après midi au CELSA, dans un Master RH sur le thème des réseaux sociaux et de l'image employeur. Les étudiants m'ont demandé si en période de crise, l'investissement sur les réseaux sociaux était toujours d'actualité. Si on

281 personnes aiment Meilleures Entreprises.



Module social Facebook